

Galicia

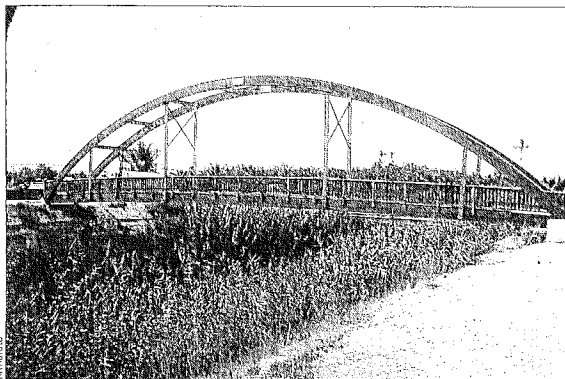
INVERTIRÁ 800.000 EUROS EN NUEVAS INSTALACIONES

Neirache emprende una línea de mobiliario de jardín

La firma, especializada en la instalación de mobiliario y estructuras de madera para exteriores, aborda un nuevo segmento desde Río do Pozo (Narón).

ROSA CERNADAS, Ferrol

Con cinco años de existencia Neirache, una firma especializada en la instalación de mobiliario de parques infantiles y estructuras de madera para exteriores, quiere dar un paso más en su estrategia de diversificación adentrándose en la fabricación de mobiliario de jardín. Para ello, la firma que opera bajo el nombre comercial *A mi madera* proyecta una inversión de 800.000 euros en unas nuevas instalaciones en el polígono de Río do Pozo, en la localidad coruñesa de Narón. "Hemos adquirido una parcela de 4.000 metros cuadrados, en los que habilitaremos una nave cubierta de 1.000 metros dotada de la maquinaria específica para la fabricación de mobiliario de jardín, del que estamos te-



El puente de Jacarilla, en Alicante, es una de las obras más recientes de Neirache.

aportará competitividad, ya que podremos optimizar costes", sostiene Neira. Este proyecto de ampliación, que desde la dirección se prevé esté operativo en 2010, supondrá además la ampliación en un 25% de la plantilla actual de la firma, cifrada en la actualidad en 22 trabajadores.

Fabricante e instalador

Paralelamente a la labor de fabricación la empresa continuará con su actividad habitual que es la instalación de mobiliario de parques infantiles, con la que se creó en el año 2003, y de estructuras exteriores de madera, como son las sendas, pasarelas o puentes. En esta última línea se adentró en 2006, después de alcanzar un convenio con la empresa Madeirama -propiedad de un familiar- para

introducirse en su mercado. Esta diversificación de actividad ha permitido que la empresa duplicara su volumen de negocio al pasar de los 634.000 euros en 2006, a

El 95% de su facturación la debe a obra pública que se reparte entre Galicia y el resto de España

1,6 millones de euros en el pasado ejercicio. Con un mercado repartido al cincuenta por ciento entre la comunidad gallega y el resto de la península, Neirache desarrolla su labor en el ámbito de la obra pública, que representa el 95% de su facturación. "Trabajamos para las empresas que resultan adjudicatarias de obras de las dis-

tintas administraciones como son Necsco, Sacyr, Dragados, Arias Hermaños o Tragsa", sostiene José Neira.

Si bien tanto como fabricante como instalador sus trabajos los realiza con madera, sobre todo de importación procedente del norte europeo, en la actualidad está probando nuevos materiales. Así, en una senda encargada por la Demarcación de Costas para el municipio coruñés de Muros está utilizando materiales plásticos. En esta obra, los tabloncillos del suelo y la barandilla han sido elaborados a base de plástico reciclado a su vez obtenido del tratamiento de residuos sólidos urbanos.

Neirache cuenta con unas instalaciones de 2.100 metros cuadrados en Valdovíño (A Coruña), de los que 600 son cubiertos.



La cadena de complementos ha abierto tienda en Vigo.

PREVÉ 20 APERTURAS

Meigallo extenderá su red por España y negocia en Portugal

A.CHAS, Vigo

La cadena de complementos, bisutería y regalos de capital gallego parece ajena a la crisis. En Vigo acaba de inaugurar su segundo establecimiento -en la zona peatonal de O Calvario- y ya está ultimando el plan de aperturas para la segunda mitad de año y todo el que viene. En total, serán entre quince y veinte tiendas nuevas, algunas de ellas extenderán su nombre fuera de la comunidad gallega, hacia capitales de Andalucía y Levante, como Málaga o Murcia, y también mantiene negociaciones para desembarcar en Portugal.

Hoy su red de tiendas está formada por 21 locales, en su mayoría distribuidos por las provincias de A Coruña y Pontevedra, aunque también tiene uno en Roquetas del Mar (Almería) y otro en Plasencia (Cáceres). La última de Vigo supone un nuevo concepto de sus tiendas, porque es más amplia y con todas las colecciones que comercia-

liza gracias al trabajo de dos personas dedicadas exclusivamente a la búsqueda de productos de diseño.

Global Tendence nació en 1997 como distribuidora al por mayor de muebles de complemento, pero en 2002 se decidió por la distribución propia y se inició en el ámbito de la estética y el diseño de producto, hasta alcanzar una amplia colección como la que co-

A los locales de Almería y Cáceres podrán sumarse nuevos en Málaga y Murcia

mercializa en la actualidad a través de su enseña Meigallo.

Su plantilla está integrada por 49 personas, de las que 14 pertenecen a la central de franquicia. En el último año su facturación -incluyendo sus seis locales propios y franquiciados- alcanzó los 2,1 millones de euros.

La creciente demanda ha animado a la empresa a abordar un nuevo segmento

niendo una creciente demanda", asegura José Ángel Neira Suárez, gerente de Neirache.

Esta inmersión en la fabricación -hasta ahora sólo se dedicaba al diseño del proyecto y su instalación- permitirá a la empresa mejorar el servicio al cliente, al no depender de otra firma que suministre el producto, y "nos

GANAN 1,8 MILLONES DE EUROS EN EL PRIMER SEMESTRE

Caixa Rural aumenta su beneficio un 8,5%

EXPANSIÓN, Vigo

Caixa Rural Galega mantiene un buen ritmo de crecimiento. La entidad presidida por José María Pardo Montero cerró la primera mitad del año con un incremento de su beneficio neto del 8,45%. Así, la entidad con sede en Lugo alcanzó un beneficio neto de 1.796 millones de euros. Este avance se cimienta en la evolución de la inversión crediticia, según explica la propia entidad, ya que creció un 15,8% -hasta los 283,2 millo-

nes de euros-, mientras que los recursos acreedores lo hacen en un 9,3% -con un total de 339 millones-. Su volumen de negocio global se sitúa "en el entorno de los 800 millones de euros", según informa en un comunicado.

La caja eleva todos sus márgenes con doble dígito, de manera que el financiero avanza un 19,15%, el ordinario un 18,1% y el de explotación roza el 44%.

La caja explica que la morosidad se mantiene en nive-

les "semejantes a los de finales del año pasado", pero aún así, ha incrementado las dotaciones por prevención de manera que su ratio de cobertura de dudosos se sitúa en el 205%.

Nuevo director

Caixa Rural Galega, que actualmente cuenta con 43 oficinas operativas y emplea a 121 personas, ha nombrado a Jesús Antonio Méndez Álvarez-Cedrón como nuevo director de la entidad. Licen-

ciando en Ciencias Económicas por la Universidade de Santiago, Jesús Méndez sustituye en el cargo a Arcadio López Lens, que se ha jubilado. Méndez ha desarrollado toda su actividad profesional en Caixa Rural, en concreto en las áreas de red de Oficinas y en la Dirección Comercial. Además de la licenciatura, cuenta con un MBA por la Escuela de Negocios Caixa-nova y es graduado en Marketing Financiero por la escuela de las cajas.

SI TE DUELE QUE CADA AÑO MUERAN MILES DE CIVILES EN CONFLICTOS ARMADOS, LLAMA AL MÉDICO

Llama al 902 250 902 o entra en mi.es y hable seco.

OPORTUNIDAD de INVERSIÓN

en SANTIAGO DE COMPOSTELA

APARTAMENTOS VPA para ALQUILER

RENTABILIDAD ESTIMADA ANUAL **15%**

Información: 902 999 761